

Leçon 11 - La transposition

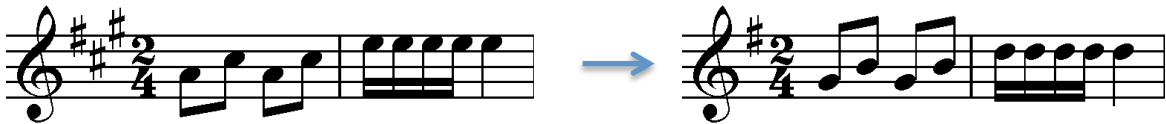
Tous les instruments transpositeurs résonnent à un **son inférieur**
(sauf la trompette piccolo mi^b , la petite clarinette mi^b ...)

- L'instrumentiste en Si^b signifie lorsqu'il joue en Do Majeur, nous entendons en **Si^b Majeur**.

→ Il y a une différence de _____ à l'armure.

Le clarinettiste joue cette phrase en **La Majeur** → Nous l'entendrons en **Sol Majeur**.

Nous lisons en clé **d'ut 4^e ligne**.

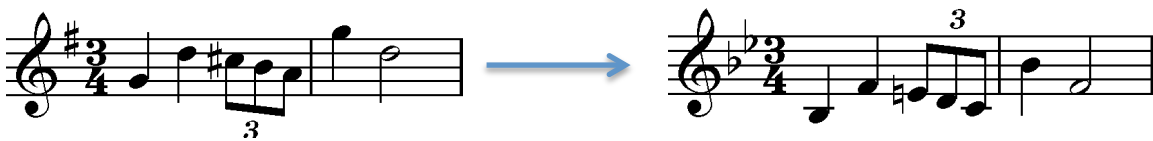


- L'instrumentiste en Mi^b signifie lorsqu'il joue en Do Majeur, nous entendons en **Mi^b Majeur**.

→ Il y a une différence de _____ à l'armure.

Le saxophoniste alto joue cette phrase en **Sol Maj.** → Nous l'entendrons en **Si^b Maj.**

Nous lisons en clé **de fa 4^e ligne**.



Attention : À cause demi-tons **MI - FA** et **SI - DO**,
les altérations peuvent changer sur ces notes à la transposition.

- Des instruments résonnent une ou plusieurs octaves en dessous.
 - Une octave inférieure : **saxophone ténor, saxophone baryton, euphonium, clarinette basse.**
 - Deux octaves inférieures : **saxophone basse.**

Instruments en si ^b	
+7	Do [#]
+6	Fa [#]
+5	Si
# +4	Mi
+3	La
+2	Ré
+1	Sol
0	Do
-1	Fa
-2	Si^b
-3	Mi ^b
b -4	La ^b
-5	Ré ^b
-6	Sol ^b
-7	Do ^b

Instruments en mi ^b	
+7	Do [#]
+6	Fa [#]
+5	Si
# +4	Mi
+3	La
+2	Ré
+1	Sol
0	Do
-1	Fa
-2	Si ^b
-3	Mi^b
b -4	La ^b
-5	Ré ^b
-6	Sol ^b
-7	Do ^b

Instruments en fa	
+7	Do [#]
+6	Fa [#]
+5	Si
# +4	Mi
+3	La
+2	Ré
+1	Sol
0	Do
-1	Fa
-2	Si ^b
-3	Mi ^b
b -4	La ^b
-5	Ré ^b
-6	Sol ^b
-7	Do ^b

Exercice



Nous avons **1 bémol** à la clé.

Si cette mélodie est jouée par une clarinette si^b, on l'entendra avec **3 bémols** à la clé [-1-(-2)]. Nous lirons en clé **d'ut 4^e ligne**. L'altération do[#] devient **si bécarre** (déjà bémol à l'armure).



Si cette mélodie est jouée par un saxophone mi^b, on l'entendra avec **4 bémols** à la clé [-1-(-3)]. Nous lirons en clé **de fa 4^e ligne**. L'altération do[#] devient **si bécarre** (déjà bémol à l'armure).

