

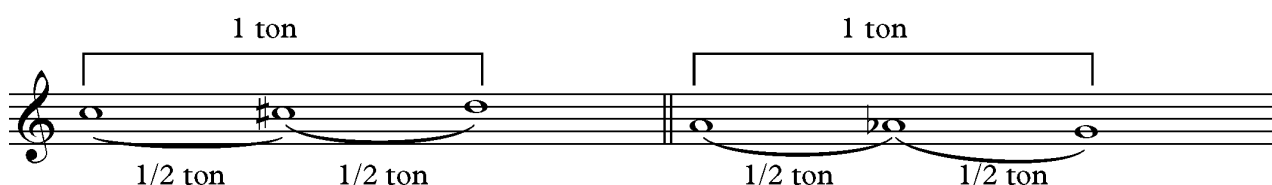
# Leçon 3 - Le ton et le demi-ton

## 1. Calcul du demi-ton

Les degrés (ou notes !) de la gamme diatonique ne sont pas également espacés entre eux.

- La plus grande distance se nomme **ton**.
- La plus petite se nomme **demi-ton**.
- Un ton peut se diviser en **deux demi-tons**.

Entre deux notes séparées par un ton, soit *do-ré*, on peut faire entendre un **son intermédiaire**. De la note do à ce son intermédiaire (do # ou ré b), il y a un **demi-ton**.



## 2. Demi-ton diatonique et demi-ton chromatique

On donne le nom de demi-ton diatonique à celui qui se place entre **deux notes de noms différents**. Diatonique = Différent.

Le demi-ton chromatique est celui qui se place entre **deux notes de même nom**, mais qui n'ont pas le même son.

Un ton contient toujours deux demi-tons de **nature différente**. L'un est **diatonique**, l'autre est **chromatique**.

